

## UPUTE ZA FOTOGRAFIRANJE OŠTEĆENOG VOZILA

### Fotografije snimite mobitelom/fotoaparatom:

- na udaljenosti otprilike 1m od vozila
- na istoj visini kao oštećenje
- iz različitih kuteva

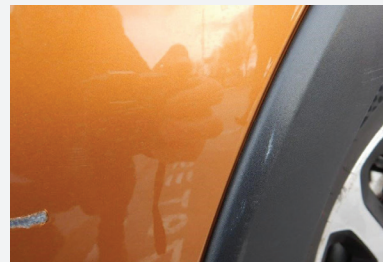
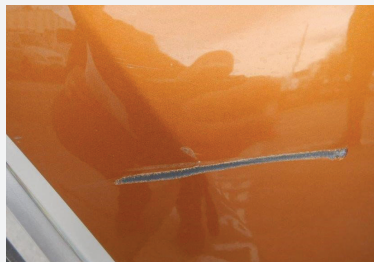


### Fotoelaborat treba sadržavati:

Fotografije vozila po dijagonalama iz sva četiri kuta



Detaljnije fotografije oštećenja na vozilu



Fotografija broja šasijske



lokacije broja šasijske

Fotografija kontrolne ploče s brojem  
prijeđenih kilometara

